



陆内协概要

一般社団法人 日本陸用内燃機関協会
Japan Land Engine Manufacturers Association

陆内协是由生产在陆地广泛使用的发动机的制造商组成的团体。

实现富裕舒适的生活



（一般社団法人）日本陆用内燃机协会致力于自主管制，以减少小型通用发动机废气中的有害物质。该标签表示产品符合本协会规定的小型通用发动机废气排放的自主管制。

□历史

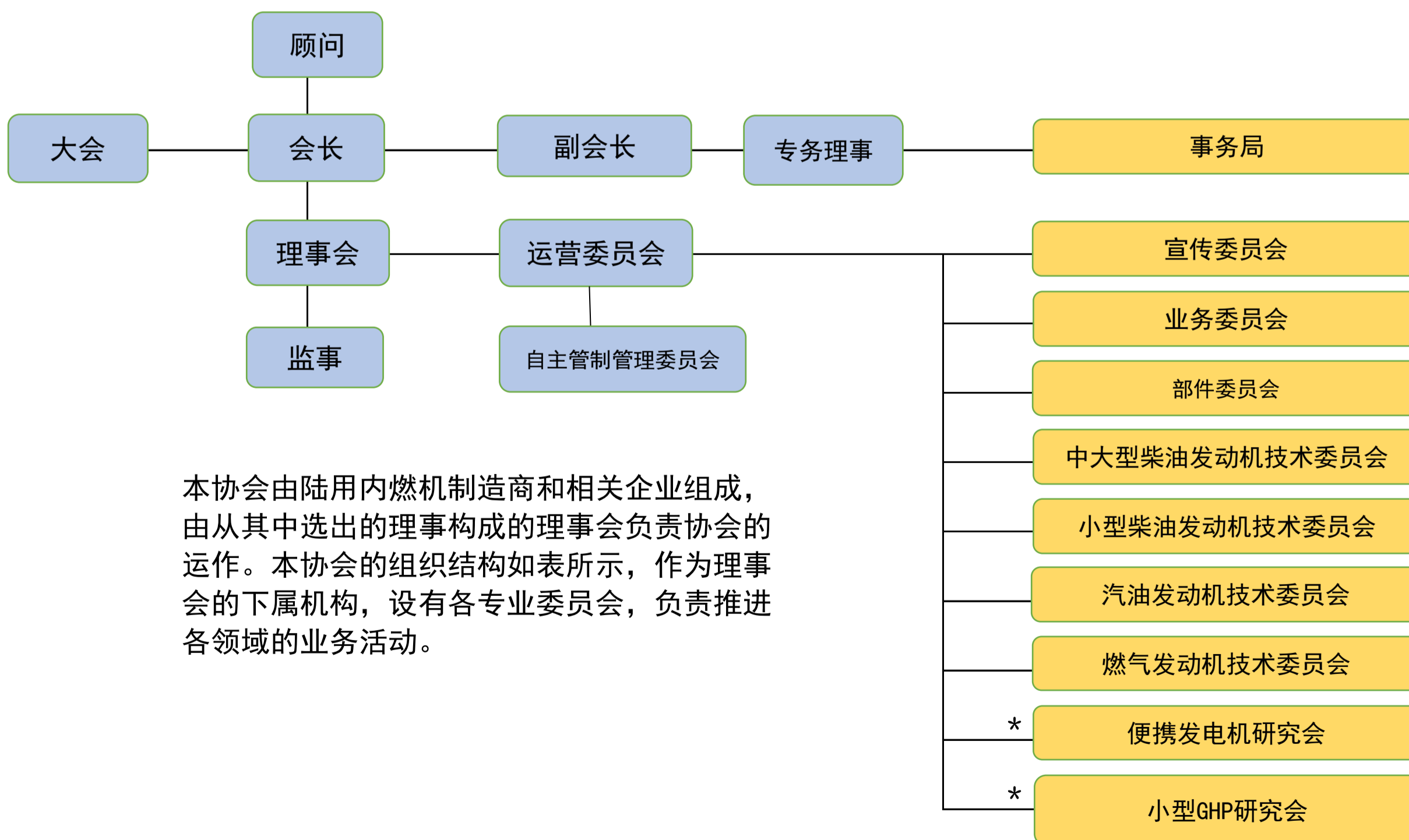
1948年5月1日，以除汽车及铁道车辆以外的陆用发动机制造商为主体，和相关部件制造商共同设立了会员组织的“陆用内燃机协会”，旨在实现行业的健康发展和最新技术的开发，并同时为各相关制造行业的发展作贡献。1965年11月，协会一直以来的活动成果得到认可，获批成为社团法人。并且，本协会的活动不局限于日本国内，还作为代表日本的制造业团体参加了有美国、欧洲、中国参与的国际活动。1999年2月，从“社团法人 陆用内燃机协会”更名为“社团法人 日本陆用内燃机协会”，并于2012年4月，根据国家新公益法人制度，重组为“一般社团法人 日本陆用内燃机协会”直至今日。

□主要事业

本协会的目的是：通过对陆用内燃机相关的生产、需求、贸易、流通和技术进行调查研究等，致力于陆用内燃机产业的技术发展和提高以及环境保护，并以此为发展日本经济和改善国民生活做贡献，同时广泛为世界做贡献。



□组织



本协会由陆用内燃机制造商和相关企业组成，由从其中选出的理事构成的理事会负责协会的运作。本协会的组织结构如表所示，作为理事会的下属机构，设有各专业委员会，负责推进各领域的业务活动。

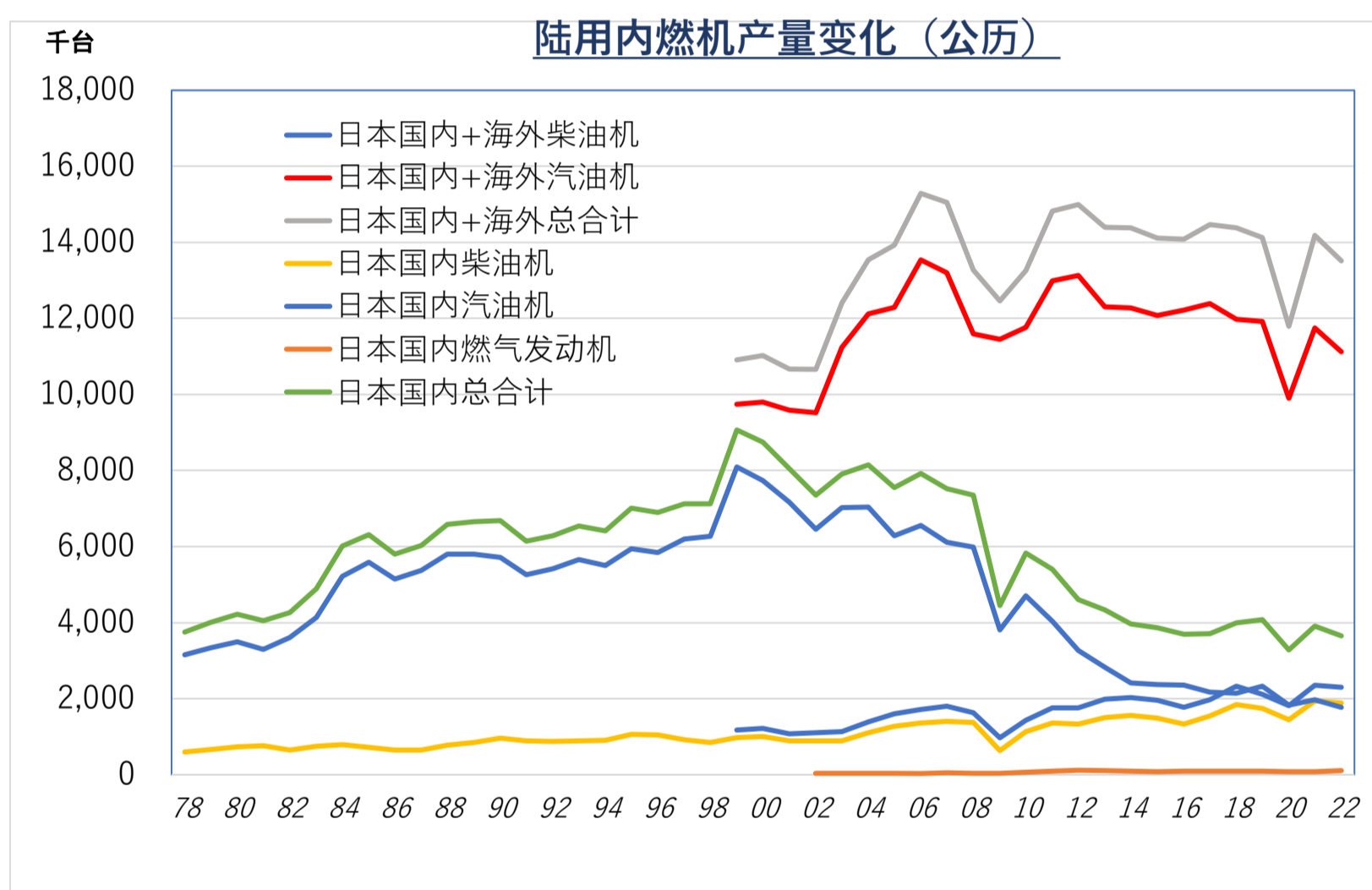
带*标记的委员会为特别设置的委员会

2023年度 主要安排和活动

4月	生产·出口初期预测 自主管制实绩机、关报LEMA	10月	技术论坛、理事会、生产·出口中期预测 机关报LEMA
5月	理事会、普通大会 人员功劳表彰	11月	临时大会
6月	技术员讲习会①	12月	
7月	机关报LEMA 按各销路·各需求部门统计	1月	新年联欢会、机关报LEMA
8月		2月	讲演会
9月	理事会	3月	理事会

行业动向

由于技术的进步和市场规模的扩大，各会员公司生产的发动机涉及的领域广泛，涵盖从0.5马力级空冷汽油发动机到10000马力级水冷柴油发动机，产量也逐渐增加，2006年日本国内产量为795万台，加上海外产量达1529万台。随后，由于美国的金融危机，该数字在2009年急剧下降至1246万台，2010年开始出现复苏的迹象，2012年恢复到了1500万台。之后略有波动，最终维持在1400万台上下。但是，到2020年，由于COVID-19的影响，该数字已大幅下降至1163万台，但2021年又恢复到1400万台的水平。2022年因半导体供应短缺及嵌套需求趋同，仍将维持在1337万颗。这些发动机安装在了农林机械、建筑机械、运输载重机械、发电机、工业机械等上面，在日本国内外有众多用户，并受到了高度评价。

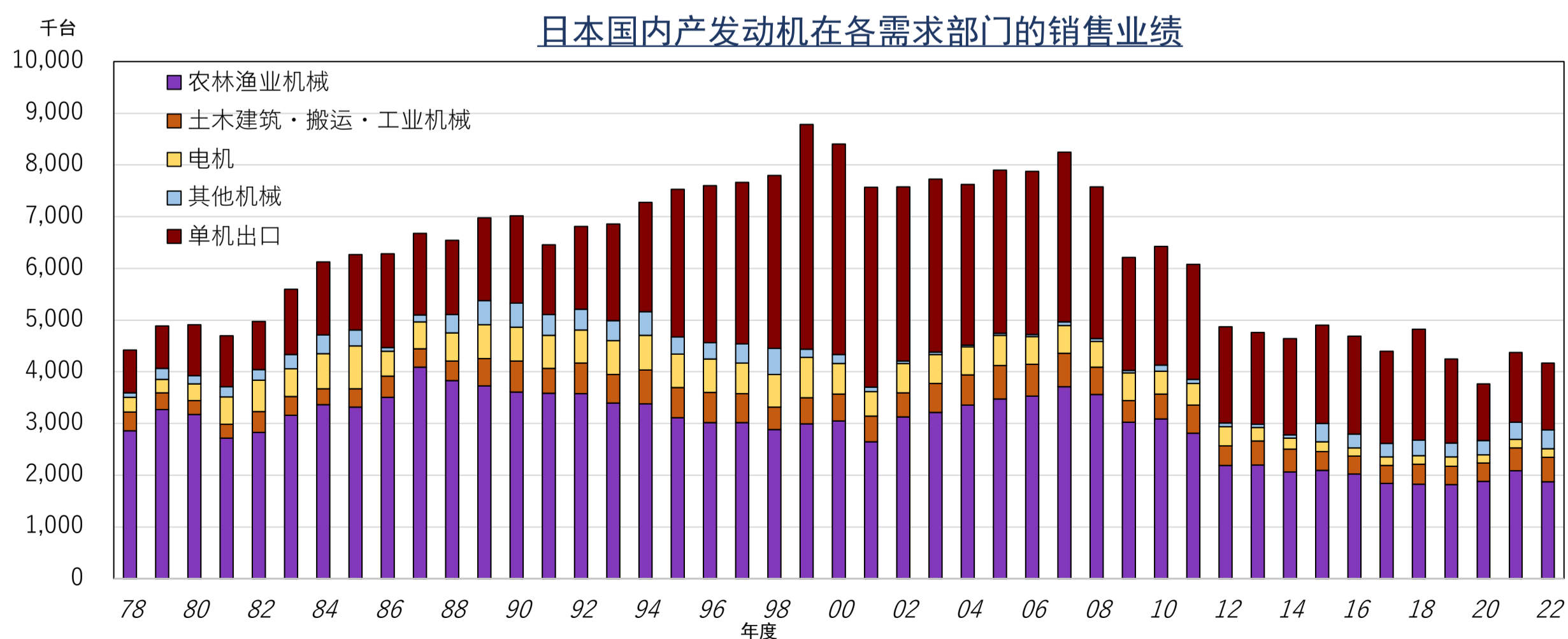


自开始调查以来，除第一次石油危机后的1975年外，直到1990年为止保持了长期增长的趋势。20世纪90年代，日本国内市场趋于成熟，开始进入以出口为中心的开发海外需求的阶段，2000年后，汽油发动机在海外的产量开始增加，日本国内的产量逐渐减少。2009年后，海外总产量已超过了日本国内的产量。到了最近的2022年，海外生产比率达73%，其中84%的汽油发动机都是在海外生产的。图表中示出了自2003年以来的产量（包括海外产量）。

※自1999年开始统计海外产量以来，KD已被排除在日本国内产量之外。

用途

下面介绍陆用内燃机在工业各领域中的使用情况和作用。这些发动机使用汽油、煤油、轻油、天然气和LPG等燃料。



注) 2015年度起包括进口发动机的销售台数

—机械上搭载的发动机的种类—

用途	主要机械	发动机的种类			
		汽油发动机		柴油发动机	燃气发动机
		2冲程	4冲程		
农林渔业机械	割灌机・电锯・背负式撒药机	○	○		
	插秧机		○		
	手扶拖拉机・耕作机・动力喷雾机	○	○	○	○
	割捆机・联合收割机		○	○	
	骑坐式拖拉机		○	○	
土木建筑・运输 载重・工业机械	油镐	○	○	○	
	夯实机・振动压路机				
	混凝土切割机	○	○	○	
	压缩机				
	推土机・(液压)挖掘机		○	○	
	沥青滚平机・搬运机				
	水泵	○	○	○	
	除雪机	○	○	○	
电机	叉车		○	○	○
	除雪车・轨道维修车		○	○	○
	便携式发电机・发动机驱动焊机	○	○	○	○
其他娱乐机器等	移动式发电机		○	○	○
	固定式发电机・电热联产设备			○	○
	割草机・高尔夫球车・卡丁车	○	○		
	游乐园游园车				
	雪地车	○	○		
	GHP (燃气热泵)				○

注) 列举了搭载陆用发动机的普通机械用途和作业机械名称, 部分作业机械的用途分类和统计分类(日本经济产业省分类或者本协会分类)并不一致, 敬请知悉。

□会员列表

●正式会员 (45家公司)

AISIN CORPORATION
BOSCH CORPORATION
CATERPILLAR JAPAN LLC
DAIDO METAL CO.,LTD.
DAIHATSU DIESEL MFG.CO.,LTD
DENSO CORPORATION
HONDA MOTOR CO.,LTD
HORIBA,LTD.
HUSQVARNA ZENOAH CO.,LTD.
IHI POWER SYSTEMS CO.,LTD.
IIDA DENKI KOGYO CO.,LTD
ISEKI & CO.,LTD.
ISUZU MOTORS LIMITED
JFE ENGINEERING CORPORATION
KAWASAKI MOTORS, LTD.
KOMATSU LTD.

KOUKENSHA CO.,LTD.
KUBOTA CORPORATION
MANN+HUMMEL JAPAN LTD.
MARUYAMA MFG. CO.,LTD.
MITSUBISHI HEAVYINDUSTRIES
ENGINE & TURBOCHARGER,LTD.
N.E. CHEMCAT CORPORATION
NGK INSULATORS,LTD.
NGK SPARK PLUG CO.,LTD.
NIPPON PISTON RING CO.,LTD.
ONO SOKKI CO.,LTD.
PANASONIC CORPORATION
PERSOL CROSS TECHNOLOGY CO., LTD.
RIKEN CORPORATION
SAWAFUJI ELECTRIC CO.,LTD.
STARTING INDUSTRIAL CO.,LTD.
STIHL CO.,LTD.

TENNECO AUTOMOTIVE JAPAN LTD.
TOHATSU CORPORATION
TOKYO ROKI CO.,LTD.
TOYOTA INDUSTRIES CORPORATION
TPR CO.,LTD.
T.RAD CO.,LTD
UMICORE SHOKUBAI JAPAN
USUI KOKUSAI SANGYO KAISHA,LTD.
WOODWARD JAPAN, LTD.
YAMABIKO CORPORATION
YAMAHA MOTOR POWERED PRODUCTS CO.,LTD.
YANMAR HOLDINGS CO., LTD.
YGK CO.,LTD.

●赞助会员 (15家公司2团体)

COSMOS CORPORATION
CUMMINS JAPAN LTD.
DAISHIN INDUSTRIES LTD.
DENYO CO.,LTD
FAURECIA JAPAN K.K.
FAURECIA CLEAN MOBILITY
FUJI OOZX INC.
GENERAL INCORPORATED FOUNDATION ADVANCED
COGERATION AND ENERGY UTILIZATION CENTER JAPAN
GION.,CO.LTD
HASHIMOTOYA CO.,LTD

HOKUETSU INDUSTRIES CO., LTD
JAPAN (NIPPON) ENGINE GENERETOR ASSOCIATION
NIPPON CATERPILLAR LLC.
SAKURA KOGYO CO.,LTD.
SCANIA JAPAN,LTD.
UNION MACHINERY CO.,LTD.
UD TRUCKS CORPORATION
WOODS CORPORATION

详情请查看主页。

2-31, Ichigaya-sadoharacho 1 chome, Shinjuku-ku, Tokyo, 162-0842 Japan E-mail : info@lema.or.jp

www.lema.or.jp

陆内协

搜索



2023.07制作